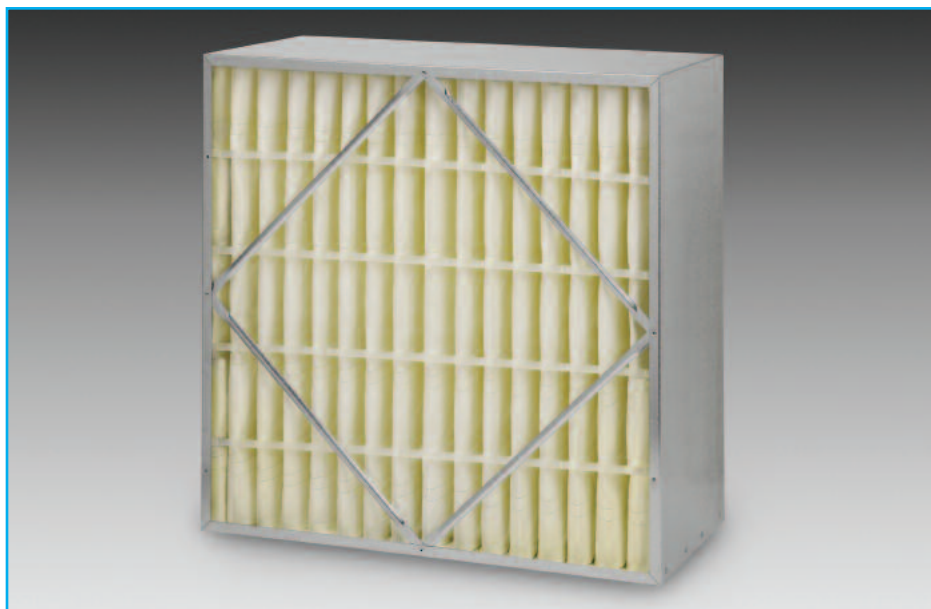


LE GROUPE DAFCO FILTRATION®

FILTRES RIGIDES SYNTHÉTIQUES



- Médias synthétiques ultra fins éliminent la perte de fibre
- Intégrité supérieure du médias dans des applications d'humidité élevée
- Le format rigide empêche le déchargement dans les systèmes d'air variables
- Peut être utilisé dans plusieurs type de bancs de filtres
- Remplace les filtres traditionnels a poche
- L'armature en acier galvanisée fournit une construction rigide
- Disponible en boîtier ou avec rebord simple
- UL 900 Classe 2 (Classe 1 optionnel)



DESCRIPTION

La cellule rigide synthétique à grande surface est disponible de moyenne à haute efficacité. Le Groupe Dafco Filtration est fier de vous offrir la nouvelle technologie de média synthétiques. L'exécution supérieure dans les applications d'humidité élevée, combinée avec l'élimination de perte des fibres dans le flux d'air, fait en sorte, un choix définitif au media traditionnels. Le média synthétique ultra fin tracé fournit une excellente rétention de poussière et couplé à sa construction rigide élimine presque entièrement la particule de poussière déchargeant du filtre.

Une armature en acier galvanisée, un appui diagonal, médias résistant à l'humidité, stabilisateurs et la grille de soutien de médias en métal augmentent la longévité de ce filtre. Cette longévité élimine le battement du média. Les médias de ce filtre sont collés sur chacun des quatre côtés de l'armature pour éliminer les fuites d'air. La cellule rigide synthétique est disponible dans un MERV 9, MERV 11, MERV 13 et MERV 14 basées sur ASHRAE 52.2-2007.

AVANTAGES

Ce filtre est la solution idéale aux problèmes des QAI (Qualité de l'Air Intérieur) qui exigent un rendement élevé, un filtre rigide

durable sans modification coûteuse à l'équipement existant. La performance supérieure de ce filtre aide à réduire l'entretien coûteux.

La cellule rigide peut résister à beaucoup de conditions défavorables, particulièrement le volume de l'air variable (VAV) sans affecter négativement l'exécution du filtre.

APPLICATIONS

La cellule rigide synthétique peut être employée au lieu de plusieurs autres modèle de filtres a rendement élevé. Ce filtre peut être utilisé dans les espaces exigeant 6" ou 12" et convient pour l'usage dans les la plupart des systèmes commerciaux et industriels de la CVAC. Ce filtre peut améliorer vos systèmes courants en fournissant l'intégrité et une performance constante et exceptionnelle.

La cellule rigide synthétique peut être employée comme pré filtre pour des produits de rendement plus élevé ou filtre final dans les systèmes CVAC qui exigent un niveau élevé de l'efficacité et de la propreté. Il est conçu pour la facilité de l'installation aux systèmes d'accès de côté ou la plupart des bacs de filtres. Ils sont disponibles dans plusieurs modèle traditionnel de boîte ou les versions a rebord simples.



DIMENSIONS ET PERFORMANCE

EFFICACITÉ DE 90-95% (MERV 14*)											
BOÎTIER NO. DE PIÈCE**	REBORD SIMPLE NO. DE PIÈCE**	GRANDEUR NOMINALE	GRANDEUR ACTUEL	CAPACITÉ CFM			RÉSISTANCE INITIALE ("w.g.)†			SURFACE FILTRANTE	
				250 fpm	375 fpm	500 fpm	250 fpm	375 fpm	500 fpm	BOÎTIER	SIMPLE
14914	16428	24 x 12 x 6	23 3/8 x 11 3/8 x 5 1/2	500	750	N/R	0.23	0.35	N/A	21	17
14915	16429	20 x 20 x 6	19 3/8 x 19 3/8 x 5 1/2	700	1050	N/R	0.23	0.35	N/A	28	24
14916	16430	24 x 20 x 6	23 3/8 x 19 3/8 x 5 1/2	850	1275	N/R	0.23	0.35	N/A	33	29
14917	16431	24 x 24 x 6	23 3/8 x 23 3/8 x 5 1/2	1000	1500	N/R	0.23	0.35	N/A	41	36
14918	16432	24 x 12V12	23 3/8 x 11 3/8 x 11 1/2	500	750	1000	0.23	0.35	0.47	30	25
14919	16433	20 x 20 x 12	19 3/8 x 19 3/8 x 11 1/2	700	1050	1400	0.23	0.35	0.47	41	35
14920	16434	24 x 20 x 12	23 3/8 x 19 3/8 x 11 1/2	850	1275	1700	0.23	0.35	0.47	49	42
14921	16435	24 x 24 x 12	23 3/8 x 23 3/8 x 11 1/2	1000	1500	2000	0.23	0.35	0.47	60	53
EFFICACITÉ DE 80-85% (MERV 13*)											
BOÎTIER NO. DE PIÈCE**	REBORD SIMPLE NO. DE PIÈCE**	GRANDEUR NOMINALE	GRANDEUR ACTUEL	CAPACITÉ CFM			RÉSISTANCE INITIALE ("w.g.)†			SURFACE FILTRANTE	
				250 fpm	375 fpm	500 fpm	250 fpm	375 fpm	500 fpm	BOÎTIER	SIMPLE
14922	16436	24 x 12 x 6	23 3/8 x 11 3/8 x 5 1/2	500	750	N/R	0.16	0.23	N/A	21	17
14923	16437	20 x 20 x 6	19 3/8 x 19 3/8 x 5 1/2	700	1050	N/R	0.16	0.23	N/A	28	24
14924	16438	24 x 20 x 6	23 3/8 x 19 3/8 x 5 1/2	850	1275	N/R	0.16	0.23	N/A	33	29
14925	16439	24 x 24 x 6	23 3/8 x 23 3/8 x 5 1/2	1000	1500	N/R	0.16	0.23	N/A	41	36
14926	16440	24 x 12 x 12	23 3/8 x 11 3/8 x 11 1/2	500	750	1000	0.16	0.23	0.31	30	25
14927	16441	20 x 20 x 12	19 3/8 x 19 3/8 x 11 1/2	700	1050	1400	0.16	0.23	0.31	41	35
14928	16442	24 x 20 x 12	23 3/8 x 19 3/8 x 11 1/2	850	1275	1700	0.16	0.23	0.31	49	42
14929	16443	24 x 24V12	23 3/8 x 23 3/8 x 11 1/2	1000	1500	2000	0.16	0.23	0.31	60	53
EFFICACITÉ DE 60-65% (MERV 11*)											
BOÎTIER NO. DE PIÈCE**	REBORD SIMPLE NO. DE PIÈCE**	GRANDEUR NOMINALE	GRANDEUR ACTUEL	CAPACITÉ CFM			RÉSISTANCE INITIALE ("w.g.)†			SURFACE FILTRANTE	
				250 fpm	375 fpm	500 fpm	250 fpm	375 fpm	500 fpm	BOÎTIER	SIMPLE
14930	16444	24 x 12 x 6	23 3/8 x 11 3/8 x 5 1/2	500	750	N/R	0.07	0.12	N/A	21	17
14931	16445	20 x 20 x 6	19 3/8 x 19 3/8 x 5 1/2	700	1050	N/R	0.07	0.12	N/A	28	24
14932	16446	24 x 20 x 6	23 3/8 x 19 3/8 x 5 1/2	850	1275	N/R	0.07	0.12	N/A	33	29
14933	16447	24 x 24 x 6	23 3/8 x 23 3/8 x 5 1/2	1000	1500	N/R	0.07	0.12	N/A	41	36
14934	16448	24 x 12 x 12	23 3/8 x 11 3/8 x 11 1/2	500	750	1000	0.07	0.12	0.20	30	25
14935	16449	20 x 20 x 12	19 3/8 x 19 3/8 x 11 1/2	700	1050	1400	0.07	0.12	0.20	41	35
14936	16450	24 x 20 x 12	23 3/8 x 19 3/8 x 11 1/2	850	1275	1700	0.07	0.12	0.20	49	42
14937	16451	24 x 24 x 12	23 3/8 x 23 3/8 x 11 1/2	1000	1500	2000	0.07	0.12	0.20	60	53
EFFICACITÉ DE 40-45% (MERV 9*)											
BOÎTIER NO. DE PIÈCE**	REBORD SIMPLE NO. DE PIÈCE**	GRANDEUR NOMINALE	GRANDEUR ACTUEL	CAPACITÉ CFM			RÉSISTANCE INITIALE ("w.g.)†			SURFACE FILTRANTE	
				250 fpm	375 fpm	500 fpm	250 fpm	375 fpm	500 fpm	BOÎTIER	SIMPLE
14938	16452	24 x 12 x 6	23 3/8 x 11 3/8 x 5 1/2	500	750	N/R	0.07	0.11	N/A	21	17
14939	16453	20 x 20 x 6	19 3/8 x 19 3/8 x 5 1/2	700	1050	N/R	0.07	0.11	N/A	28	24
14940	16454	24 x 20 x 6	23 3/8 x 19 3/8 x 5 1/2	850	1275	N/R	0.07	0.11	N/A	33	29
14941	16455	24 x 24 x 6	23 3/8 x 23 3/8 x 5 1/2	1000	1500	N/R	0.07	0.11	N/A	41	36
14942	16456	24 x 12 x 12	23 3/8 x 11 3/8 x 11 1/2	500	750	1000	0.07	0.11	0.14	30	25
14943	16457	20 x 20 x 12	19 3/8 x 19 3/8 x 11 1/2	700	1050	1400	0.07	0.11	0.14	41	35
14944	16458	24 x 20 x 12	23 3/8 x 19 3/8 x 11 1/2	850	1275	1700	0.07	0.11	0.14	49	42
14945	16459	24 x 24 x 12	23 3/8 x 23 3/8 x 11 1/2	1000	1500	2000	0.07	0.11	0.14	60	53

* Référence ASHRAE 52.2-2007

** Consultez le service à la clientèle pour amples détails. .

† Résistance initiale basée sur filtres boîtier. SVP additionner 0.03 à la résistance pour filtres à simple rebord.

SPECIFICATIONS

Media Filtrant:	Synthétique
Rebord:	Acier Galvaniser 26 ga
Inflammabilité:	UL 900 Classe 2 (optionnel Classe 1)
Résistance Finale:	1.5" w.g.
Température Maximale:	180° F
Profondeur Actuel:	13/16"

© DFG 12/08


LE GROUPE DAFCO FILTRATION®

Tel: 1-888-628-3458
 www.dafcofiltrationgroup.com
 courriel: info@dafcofiltrationgroup.com

