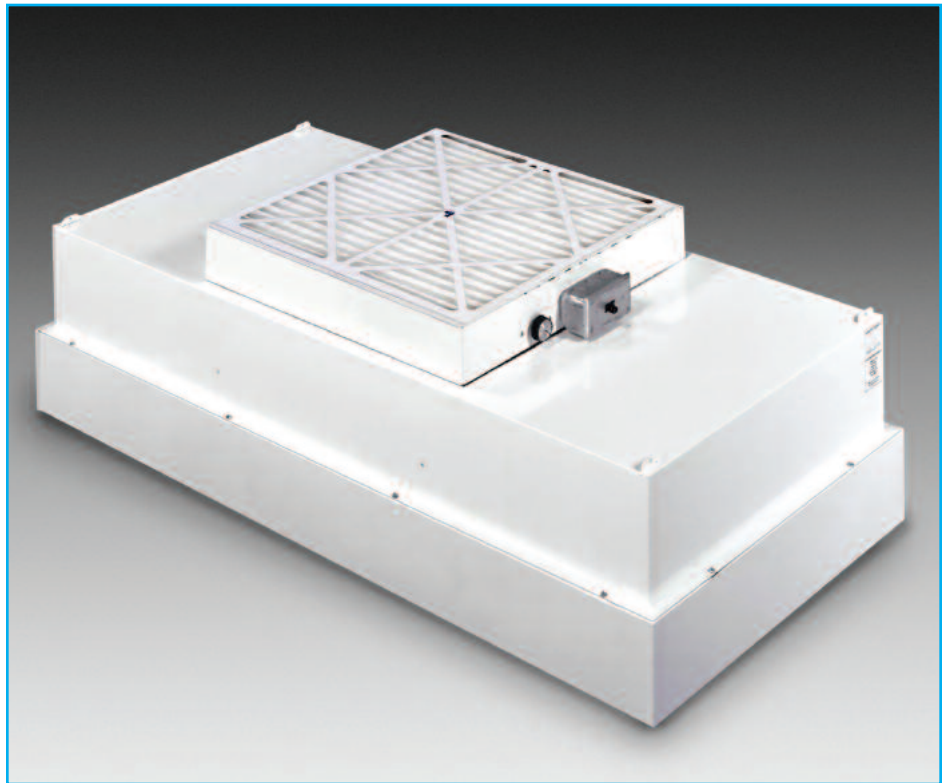


# LE GROUPE DAFCO FILTRATION®

## UNITÉ À VENTILATEUR SENTINELLE



- La basse chute de pression du filtre combinée avec la conception unique d'unité réduit la consommation d'énergie
- La conception de profil mince tient compte des installations avec l'espace aérien minime
- Niveaux bas de bruit d'opération
- UL énumérée (120 V, 240 V, 277 V)
- Tester pour rencontrer les pratiques recommandées par IEST



### DESCRIPTION

L'unité de filtrage de ventilateur de sentinelle d'Aerostar est conçue pour l'exécution et les économies d'énergie optimale. L'unité fonctionne à seulement 170 watts, avec un niveau à faible bruit du DBA 49 et un profil mince moins de 13".

Disponible dans les efficacités de 99.99% à 0.3, 99.9995% à 0.12 et des tailles de 2x4, 2x3.5, 2x3 et 2x2.

Le ventilateur de sentinelle a plusieurs d'options comm :

- Commande à semi-conducteurs de vitesse
- Unité remplaçable de Pièce Côté disponible
- Un indicateur de flux d'air, permet une surveillance externe de l'opération de l'unité
- Colliers disponibles pour le raccordement direct à l'offre de climatisation
- Peinture disponible de l'unité ou en acier inoxydable
- Une corde de raccordement fournit une flexibilité pour des applications non permanentes

- Des tests d'aérosols quand les filtres sont examiner.

### AVANTAGES

- Contrôle a trois vitesses comportant le bas, moyen et la haute standard sur chacun des 2 pi x 4 pi unités.
- Contrôle a vitesse standard sur toutes autres tailles
- Chaque unité a un pré filtre
- 0.55 " w.g. possibilités statiques externes à 90 pi/min avec le filtre de HEPA.

### APPLICATIONS

La sentinelle est conçue pour optimiser l'exécution dans des demandes de filtration pour le pharmaceutique, médical, le semi-conducteur, industrie microélectronique, de biotechnologie, coffrets de bio sûreté et de salles chirurgicales.



**PERFORMANCE**

SENTINEL FAN HEPA Model 1/5 Hp Motor	HIGH SPEED		MEDIUM SPEED		LOW SPEED		90 ft/min (0.45 m/s)		70 ft/min (0.35 m/s)		AVERAGE AIRFLOW ft <sup>3</sup> /min (m <sup>3</sup> /hr)	UNIT WEIGHT lbs (kg)
	120V, 220V, 277V 60/50 Hz		120V, 220V, 277V 60/50 Hz		120V, 220V, 277V 60/50 Hz		120V, 220V, 277V 60/50 Hz		120V, 220V, 277V 60/50 Hz			
	Airflow ft <sup>3</sup> /min (m/s)	Watts 60 Hz (50 Hz)	Airflow ft <sup>3</sup> /min (m/s)	Watts 60 Hz (50 Hz)	Airflow ft <sup>3</sup> /min (m/s)	Watts 60 Hz (50 Hz)	Airflow ft <sup>3</sup> /min (m/s)	Watts 60 Hz (50 Hz)	Airflow ft <sup>3</sup> /min (m/s)	Watts 60 Hz (50 Hz)		
<b>MODÈLE STANDARD</b>												
2 ft x 4 ft 600 mm x 1,210 mm	140 (0.71)	317 (256)	120 (0.61)	244 (186)	100 (0.51)	170 (145)	90 (0.45)	160 (145)	70 (0.35)	140 (128)	644 (1,095)	65 (29)
2 ft x 3.5 ft 600 mm x 1,058 mm	149 (0.75)	298 (258)	125 (0.63)	244 (186)	111 (0.56)	175 (139)	90 (0.45)	160 (151)	70 (0.35)	140 (122)	560 (952)	63 (29)
2 ft x 3 ft 600 mm x 905 mm	188 (0.95)	294 (248)	N/A	N/A	N/A	N/A	90 (0.45)	140 (113)	70 (0.35)	120 (94)	477 (811)	52 (24)
2 ft x 2 ft 600 mm x 600 mm	260 (1.30)	286 (224)	N/A	N/A	N/A	N/A	90 (0.45)	72 (67)	NOT ACHIEVABLE	NOT ACHIEVABLE	310 (527)	41 (19)
<b>MODÈLE DE REMPLACEMENT</b>												
2 ft x 4 ft 600 mm x 1,210 mm	150 (0.76)	297 (247)	130 (0.66)	200 (180)	100 (0.51)	144 (136)	90 (0.45)	160 (160)	70 (0.35)	140 (131)	500 (850)	71 (32)
2 ft x 3.5 ft 600 mm x 1,058 mm	142 (0.71)	280 (247)	118 (0.59)	209 (182)	99 (0.50)	167 (137)	90 (0.45)	160 (154)	70 (0.35)	140 (123)	430 (731)	68 (31)
2 ft x 3 ft 600 mm x 905 mm	164 (0.82)	268 (238)	N/A	N/A	N/A	N/A	90 (0.45)	140 (134)	70 (0.35)	120 (114)	360 (612)	54 (24)
2 ft x 2 ft 600 mm x 600 mm	253 (1.27)	230 (213)	N/A	N/A	N/A	N/A	90 (0.45)	98 (88)	NOT ACHIEVABLE	NOT ACHIEVABLE	220 (374)	44 (20)

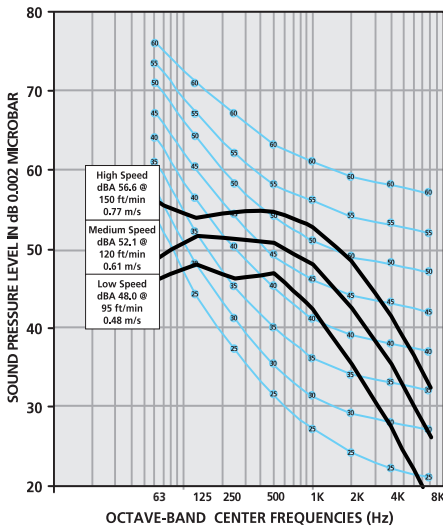
\* Full-Load Amp 120V / 60Hz / 1 Ph=3.0; 220V / 50/60Hz / 1 Ph=1.5; 277V / 60Hz / 1 Ph=1.2

Custom size units available.

**SENTINEL FAN-SOUND CURVE**

2 ft x 4 ft (600 mm x 1,120 mm)  
 STANDARD HEPA-60 Hz  
 HIGH, MEDIUM AND LOW SPEED DATA

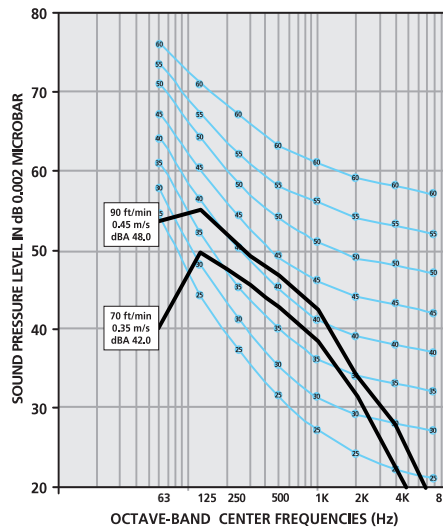
Sound Measured at 30 in (762 mm) from Filter Face



**SENTINEL FAN-SOUND CURVE**

2 ft x 4 ft (600 mm x 1,120 mm)  
 STANDARD HEPA-60 Hz  
 90 AND 70 FPM DATA

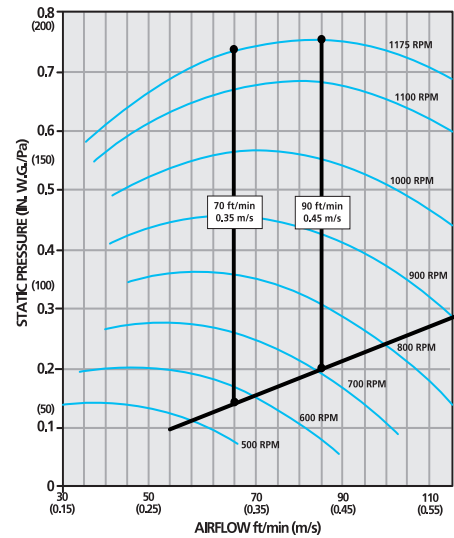
Sound Measured at 30 in (762 mm) from Filter Face



**SENTINEL FAN-FAN CURVE**

2 ft x 4 ft (600 mm x 1,120 mm)  
 STANDARD HEPA-60 Hz

Airflow Measured with Velgrid with 6 in (152 mm)  
 Standoff and Eight Readings Across Filter Face



© DFG 01/09

