

LE GROUPE DAFCO FILTRATION®

FILTRE HEGA DUEL-PAK



Médias de Substance Particulaire de Première Étape

- Une géométrie avancée de pli pour le chargement égal de la poussière et la durée de vie maximum
- Modèles de MERV 14 et de MERV 11 disponibles
- Les médias de filtrage robustes résiste aux déchirures ou dommages

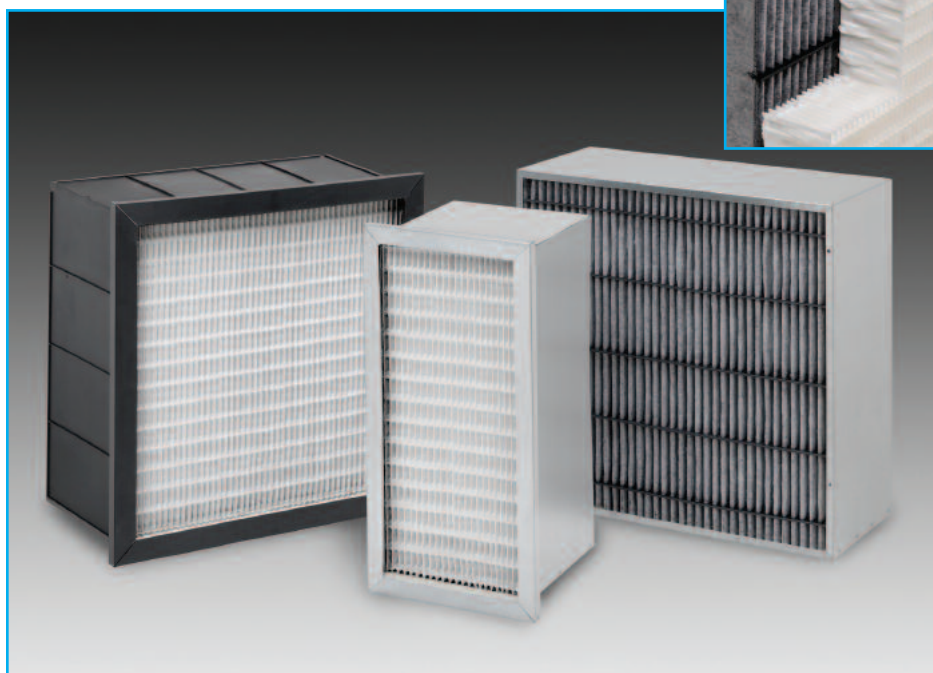


Médias de Phase Moléculaire de Deuxième Étape

- Control d'odeur pour les applications exigeantes
- Une grande variété d'options de médias pour une filtration améliorée des gaz spécifiques, comme VOC, ozone, gaz acides et formaldéhyde

Options Généraux

- Substance particulaire brevetée et une technologie de médias de phase gazeuse
- Disponible dans une variété de modèles pour adapter vos besoins de modification de la CVAC
- Une pression statique basse



DESCRIPTION

Le filtre Duel-Pak du HEGA du Groupe Dafco Filtration est un filtre de duel étape des médias plissés se composant étape de substance particulaire d'une première étape avec des médias d'un enlèvement de gaz de la deuxième étape. Ce filtre est conçu pour fonctionner à une température jusqu'à 120°F.

AVANTAGES

La technologie particulière brevetée Duel-Pak de médias de la première étape de HEGA utilise une technique gravant en relief de séparation de média de perle de plissage et de colle de courant ascendant. Ceci crée un pli tridimensionnel dans les médias. Cette méthode brevetée de plissage et d'espacement permet le jet d'air de passer doucement à la transition dans les médias, distribuant l'air même dans toute la profondeur des médias. De plus, les médias du filtre sont énormément résistants aux larmes et aux piqûres. Le paquet rigide de pli n'exige pas d'une grille ascendante de protéger les médias contre des dommages. Les médias sont également résistants à l'humidité et à la croissance microbienne. La conception robuste et le rassemblement efficace de la substance particulaire par les médias particuliers de la première étape, permet aux médias de phase gazeuse de la deuxième étape d'exécuter plus efficacement et avec peu de changements.

La deuxième étape du HEGA Duel-Pak se compose des médias brevetés d'une phase gazeuse de HEGA. Il utilise un charbon activé à haute teneur pour le déplacement de rendement élevé des odeurs, des irritants et des corrosifs qui peuvent être trouvés dans le ciel.

La structure unique du lien de médias de carbone fournit une capacité beaucoup plus grande que d'autres types de filtres de carbone/polyester. Ceci a comme conséquence une plus longue vie et une meilleure exécution dans tout le cycle de vie du filtre.

APPLICATIONS

Le filtre Duel-Pak de HEGA est bien adapté pour exiger des applications de la CVAC dans des bâtiments de bureau, des hôpitaux, des aéroports et d'autres installations où des problèmes d'intérieur de qualité d'air peuvent être trouvés. Ce filtre est offert dans une variété de tailles standard qui s'adapteront facilement dans la plupart d'unités existantes de la CVAC et de nouvelle construction. Les filtres Duel-Pak de HEGA sont disponibles dans une variété de types de modèle d'armature comprenant la boîte et l'acier galvanisé avec un rebord simple aussi bien que les armatures simples de polystyrène à simple rebord.



PERFORMANCE	MERV 14*	
Débit d'air (cfm)	1500	2000
Perte de Pression Initiale	0.50	0.75
Efficacité (ASHRAE 52.1)@2000 cfm*	90-95%	

*Reference ASHRAE 52.2 - 2007

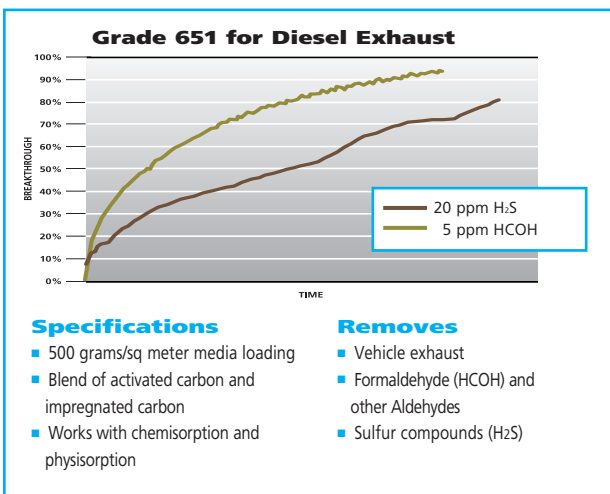
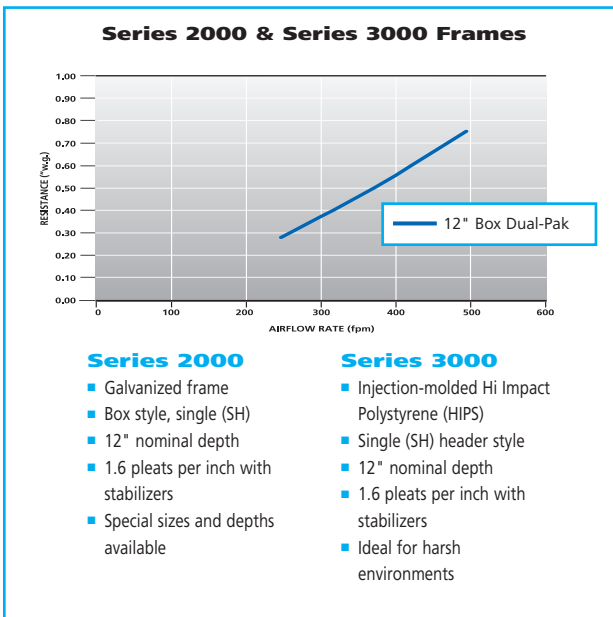
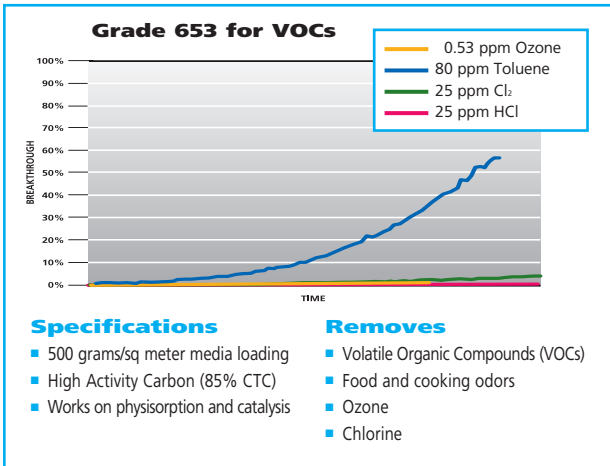
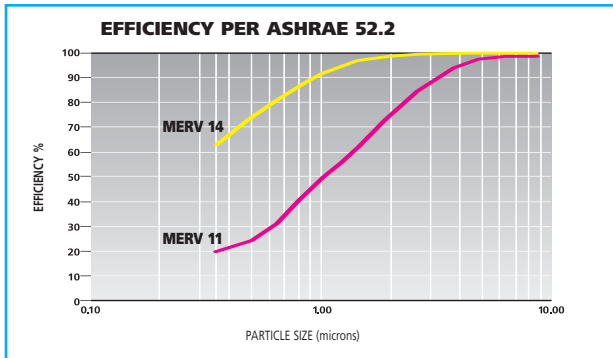


Vue Interne du HEGA Dual-Pak

PARAMETRES D'APPLICATION

Température Maximale: 120° F
 Résistance Finale Recommandée: 1.5" w.g.

- HEGA 875 (Acid Gas Removal) et HEGA 147 (Amine Removal) media optionnel sur demande.
- MERV 11 modèles aussi disponibles.



© DFG 02/09

